

久留米附設中学校入試 理科

2024年1月20日実施

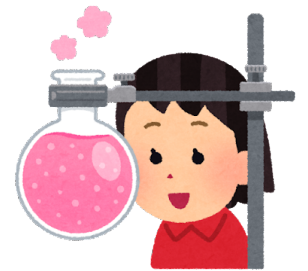
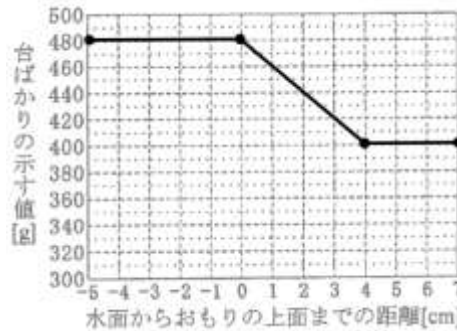
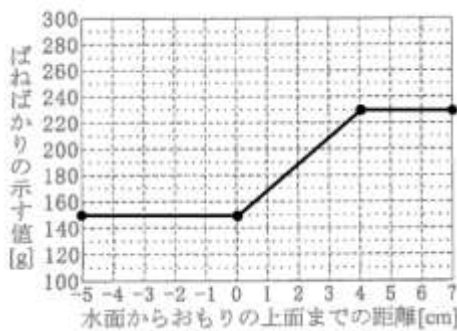
理科

1

- 問1 あ 火山 い 火山灰
 問2 a 2 b 2 C 2 d 2 e 2 f 1 問3 GFEDCIHBA
 問4 ① オ ② キ ③ カ ④ ア 問5 う 液状化 問6 ⑤ オ ⑥ エ ⑦ ク
 問7 え ハード お ソフト か ハザードマップ

2

- 問1 15 cm^3 問2 35 g 問3 415 g 問4 450 g 問5 450 g
 問6 510 cm^3 問7 50 cm^3 問8 9.8%
 問9 問10 問11 3 cm



3

- * () の部分はひらがな可
 あ カルシウム い 骨髄(ずい) う 血小板 え 背骨 お 肋(ろっ)骨
 か 骨盤(ぼん) き 関節 く 軟(なん)骨 け 内臓 こ 腱(けん)
 ア C イ B ウ A エ A オ B カ A キ B ク B ケ A コ A
 サ A シ B ス A セ B ソ B タ A チ A ツ A テ C ト B
 a D b D c C

4

- 問1 A 外炎 B 内炎 C 炎心
 問2 物質 すず(炭素の粒) 理由 外炎ではすず(炭素の粒)が完全燃焼し二酸化炭素になっているから。
 問3 下線部(a) 水温が上がり、水にとけていた空気がとけきれなくなって出てきたため。
 下線部(c) 銅管内の空気があたためられ膨張し、その一部が銅管から出てきたから。
 問4 (1) ウ (2)① イ (2)② ア (2)③ イ (2)④ イ (2)⑤ イ (2)⑥ イ (2)【あ】真空
 問5 氷 エ 水 ア, ウ, エ 水蒸気 イ, ウ, オ 問6 0.59 kg

【講評】

例年通り、物理・化学・生物・地学の4分野から、1題ずつ出題されている。

- 地層と自然災害に関する出題。自然災害に関しては、問われている内容が細かく、難しい。
- 浮力に関する問題。中学入試によく出るパターンの問題は解きやすいが、物体が水中を落下する際の台ばかりの示す値の変化など間違いやすい問題もあった。
- 人体、特に骨格に関する穴埋め、または選択問題。正確な知識が必要なので決して易しくはない。
- ポンポン船が動くしくみに関する問題。ろうそくや水のあたたまり方など、総合的な知識が必要。

