

## 明治学園中学校入試 国語・算数

2024年 1月10日実施

### 国 語

- 【一】一 ウ  
 二 a エ b ア 三 ウ  
 四 (1) 他人を気にせず、自分の軸を持つ大切さ。  
 (2) I ア・エ (両解) II ウ・オ (両解)  
 (3) 転校する乃木くんには化石をプレゼントすることを花音と瑠美にばかにされても、気にせず笑顔でかわした。
- 【二】一 A オ B エ C イ  
 二 毛織物が分厚く、ヨーロッパでしか通用しなかったことに対して、綿織物は薄く、世界中で通用したから。  
 三 ア 四 ウ  
 五 a 世界商品 b 生産物 c アジアやアフリカ、アメリカ  
 d 独り占め e 大きな利益  
 六 プランテーション 七 ウ・オ (両解)
- 【三】一 ① 被災 ② 貯蔵 ③ 差す ④ 忘れる ⑤ 経て ⑥ 縮小 ⑦ 垂れる ⑧ 敗れる  
 ⑨ しゅっしょ ⑩ じょうそう ⑪ ふなで ⑫ あやま (り)  
 二 A 照 B 勝 C 証 三 C (→) B (→) A (→) D

### 算 数

- ① (1) 1916 (2) 6 (3) 4 (4) 10(%) (5) 740(m)  
 (6) 3 (7) ① 4.2(人) ② 4(人) ③ 3(人) (8) ① 12(枚)  
 ② 48(枚) (9) 10(通り) (10) 25(度)  
 (11) ① 1720(cm<sup>3</sup>) ② 1428(cm<sup>2</sup>)

- ② (1)  $\frac{3}{8}$  (0.375) (倍) (2) A…72(個), B…45(個), C…27(個) (3) 23(個)

- ③ (1) ア, イ, カ, ク (2) ① 10(cm<sup>2</sup>) ② 15(cm<sup>2</sup>)

- ④ (1) ①  $1.6(1\frac{3}{5}, \frac{8}{5})(L)$  ② 右の図

- (2) 6(時間)15(分後)

#### 【考え方】

$$600 \div 120 = 5 (L)$$

$$5 \div 0.8 = \frac{25}{4} = 6\frac{1}{4} (\text{時間後}) \rightarrow 6 \text{ 時間 } 15 \text{ 分後}$$

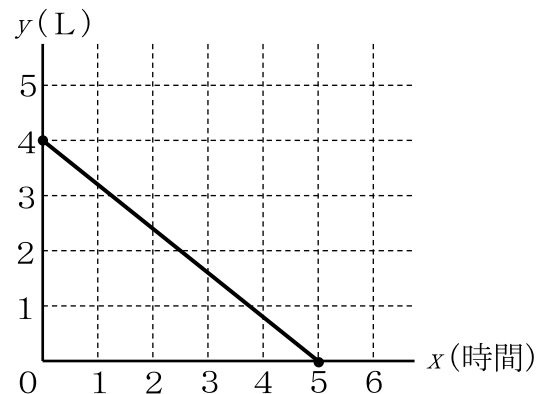
- (3) 6(時間)40(分)

- ⑤ (1) 28(cm<sup>2</sup>) (2) 正三角形

- (3) 【解答例】「C 2, A 6, B 70, A 6, B 110, C」

- (4) 【解答例】① 72 ② 144

※「① 144 ② 72」, 「① 216 ② 288」, 「① 288 ② 216」も考えられます。



#### ※算数予想配点

- ②(3), ③(2), ④(2)(3), ⑤(3)(4) 各4点×7問=28点

その他 各3点×24問=72点 100点満点

- ③(2)①② 各解, ④(2)考え方と答えをくんで, ⑤(4)①②をくんで

- ①(7)①~③, (8)①②, (11)①②, ②(2)A~C, ④(1)①② それぞれ各解