

西南学院中学校入試 理科

2024年1月11日実施

2024年 西南学院中 解答速報

理 科

1

- (1) ア (2) キ (3) X ア Y イ
(4) ⑥ ア ⑦ ク ⑧ サ ⑨ オ ⑩ ウ (5) 暴風・波浪など

2

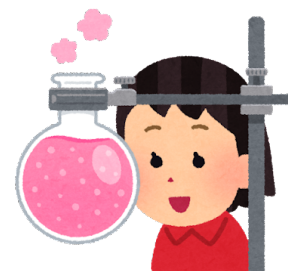
- (1) スイカ ウ ホウレンソウ ア・エ (2) ウ (3) オ
(4) X 0.3 Y 0.6 Z 1.5

3

- (1) 12 (g) (2) (確かめる方法) ろ過したあとの液体の重さをはかる。 (結果) 10 g より重くなる。
(3) 重曹 アルカリ (性) クエン酸 酸 (性) (4) ウ
(5) 発生した気体が、装置の外に出たため (同意可)。

4

- (1) 支点 (2) 2 (cm) (3) 60 (g) (4) 2 (cm) (5) 80 (g)
(6) ア・オ (7) ウ



【講評】

昨年度と同程度の難易度。大問数が、3年ぶりに5題から4題に少なくなった。小問数も、昨年度の37から31に減っている。

しかし、図や資料が16も入っており読み取りや答え方に苦勞をした受験生も多かったと考えられる。

出題単元は、地学・生物・化学・物理から各1題ずつであった。例年通り、複雑な計算は出題されていないが、問題文や図をしっかりと読まないで得点できない問題が多く出題された。長い文章を正確に読み取り、すべての単元をまんべんなく学習しておく必要がある。

